

LA FUNDACIÓN

URR 28 OCT. 19:00

PERFORMANCE

Tres personas, todos los cuerpos

Bea Fernández

Cataluña, Castellano, 120'



ESTREINUA EHAN / ESTRENO EN EUSKADI

Idea eta zuzendaritza / Idea y Dirección: Beatriz Fernández

Kreazio eta interpretazioa / Creación e Interpretación: Bea Fernández, Mauricio González, Montse Penela

Aholkularia / Asesor: Carmelo Salazar • Argiztapena / Iluminación: Jeroen Smits

Produktzioa / Producción: Las Santas

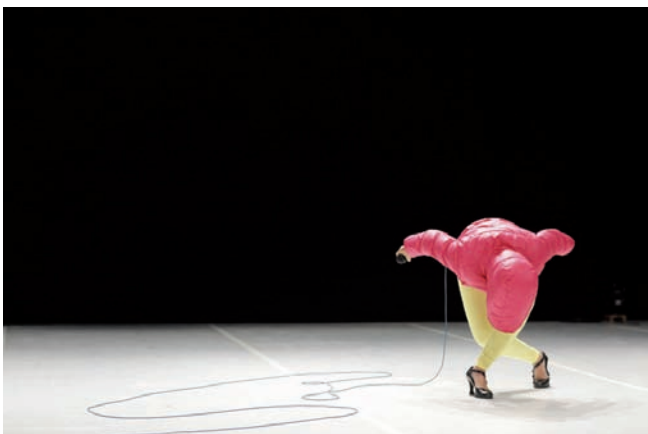
Este trabajo está dedicado a: Marga Guergué, Sabine Dahrendorf, Alfonso Ordoñez, Carmelo Salazar, Olga Mesa, Elena Córdoba, María de Avila, Carlos Fernández, Katie Duck, Lorenzo Godoy, Carmen Roche, Maya Plisetskaya, Monica Valenciano, Juan Hidalgo, Gary Stevens, Juan Oriente, Nekane Santamaría, María José Pire, Oscar Dasí, Carlos Malquerie y alguno más...

BEATRIZ FERNÁNDEZ Bailarina y coreógrafa

Vive y trabaja en Barcelona. Estudia Danza Contemporánea y Coreografía en el Institut del Teatre de Barcelona. Amplía sus estudios en el Center for Movement Research (Nueva York). Trabaja con Danat Dansa (1989-1993), posteriormente colabora con las coreógrafas Olga Mesa y Margarita Guergué.

Es cofundadora del colectivo Las Santas (2002), con el que coordina La Poderosa, espacio de creación. Colabora estrechamente con el coreógrafo Carmelo Salazar (1998-2004). Ha creado los solos Escorzo (2004), I have a dream (2006) y Cuerpo en Escena en colaboración con Olga Mesa. Desde el 2008 desarrolla un proyecto centrado en la figura del intérprete como memoria y archivo vivo, que se despliega en dos formatos diferentes, un documento audiovisual Los que se ven entre sí, y una pieza escénica, Tres personas, todos los cuerpos.

Desde hace seis años desarrolla una actividad anual de laboratorios del cuerpo dirigidos a estudiantes, bailarines profesionales y no, interesados en el cuerpo y la construcción de la presencia de este mismo en tiempo real.



SINOPSIS SOBRE LA OBRA:

Somos muchos cuerpos, tantos como hemos bailado.

Somos trocitos y cuerpos de otros, somos los restos de esos cuerpos que se nos han quedado pegados y sus versiones futuras, su memoria transformada.

Al plantear el proyecto han surgido dos vías de investigación y comunicación.

* **Pieza escénica:** [Tres personas, todos los cuerpos]

Tres personas, somos Monse Penela, Mauricio González y Bea Fernández, más todos los cuerpos que hemos revisado del pasado para versionarlos en el presente desde diferentes perspectivas. La pieza se construye en la suma de tres intervenciones solitarias que tienen como base temática la memoria del cuerpo del bailarín como archivo vivo de datos y recuerdos transitados a lo largo de su trayectoria profesional.

Me interesa el rol del intérprete, como materia de la escena, como vivencia, como sujeto procesual, por eso esta pieza tiene una dirección y tres autorías, cada intervención tiene sus propias reglas creadas desde dentro, desde ese lugar del intérprete que acciona y compone en tiempo real en las sesiones de trabajo. Hemos trabajado cuestiones como las versiones de uno mismo, los cuerpos aprendidos, el cuerpo invadido. Al trabajar con la memoria aparece lo autobiográfico como herramienta de trabajo, la idea de confesión como intimidad compartida con el espectador y el sentido curricular o cronológico de la trayectoria profesional como un viaje, o incluso como una canción.

* **Instalación:** [los que se ven entre si]

A partir de las conversaciones con 16 intérpretes de diferentes ámbitos de la creación actual, se ha tratado de producir un documento que relacione estas diferentes perspectivas sobre la figura del intérprete (sobre su relación con la creación, con el autor, sobre el significado actual de las huellas que quedan de los diferentes trabajos y la utilización de éstas y otras influencias, sobre su relación con la escena y con el público). Un documento que pueda acercarnos a través de un recorrido a esa otra mirada (más interna?), y que recoge diferentes experiencias y cuestiones sobre la creación y el hecho escénico.

Proyecto global apoyado por:

Entitat Autònoma de Difusió Cultural. Generalitat de Catalunya; Institut de Cultura de Barcelona. Ajuntament de Barcelona; Institut Ramon Llull; Canarias CREA;

Y con la colaboración de:

La Poderosa (Barcelona); La Porta - Espacios cómodos 2009 (Barcelona); La Caldera (Barcelona); Las Fernández (Barcelona); Cel-lula Pontós (Girona); L'animal a l'esquena (Girona); Programa de residencias DAT / ETC (Las Palmas de Gran Canaria);

Ca l'Estruch (Sabadell)

